

# IONIQ hybrid

## #MovilidadHíbrida



### Especificaciones técnicas

	GLS Premium	Limited
<b>Motor de gasolina / Transmisión</b>		
Motor	1.6L	
No. de cilindros / disposición	4 / en línea	
Desplazamiento (cc)	1,580	
Potencia (hp @ rpm)	104 @ 5,700	
Torque (lb-ft @ rpm)	108 @ 4,000	
Relación de compresión (1:1)	13	
Tipo de transmisión / No. de velocidades	Doble embrague / 6	
Tracción	Delantera	
<b>Motor eléctrico</b>		
Tipo	Motor sincrónico de imán permanente	
Potencia (hp)	43	
Torque (lb-ft @ rpm)	125	
<b>Batería</b>		
Tipo	Polímeros de iones de litio	
Capacidad (kWh)	1.56	
Potencia (kW)	42	
Voltaje (V)	240	
<b>Sistema Híbrido Combinado</b>		
Potencia (hp)	139	
<b>Dinámica</b>		
Control de estabilidad (ESC)	•	
Control de asistencia en pendientes (HAC)	•	
<b>Suspensión / Dirección</b>		
Delantera	McPherson	
Trasera	Multi Link	
Dirección electro-asistida (MDPS)	•	
<b>Frenos</b>		
Delanteros	Disco	
Traseros	Disco	
Sistema antibloqueo de frenos (ABS)	•	
<b>Dimensiones Exteriores (mm)</b>		
Largo	4,470	
Ancho	1,820	
Alto	1,460	
Distancia entre ejes	2,700	
No. de puertas	4	
<b>Pesos (kg)</b>		
Peso vehicular	1,477	
Peso bruto vehicular	1,870	
Capacidad tanque de combustible (L)	45	
<b>*Rendimiento De Combustible (km / L)</b>		
Ciudad	28.8	
Carretera	27.8	
Combinado	28.3	
*Los valores de rendimiento de combustible se obtuvieron en condiciones de laboratorio controladas y pueden no ser reproducidas ni obtenerse bajo situaciones de manejo convencionales.		
<b>Rines / Llantas</b>		
Llanta de refacción temporal de acero	•	
Rines	Aluminio 15"	Aluminio 17"
Llantas	195/65R15	225/45R17

	GLS Premium	Limited
<b>Características Exteriores</b>		
Luces de niebla traseras tipo LED	•	•
Espejos exteriores con luces direccionales	•	•
Faros de iluminación diurna tipo LED	•	•
Faros de proyección de halógeno	•	-
Faros duales LED	-	•
Luces de posición LED	-	•
Luces traseras tipo LED	-	•
Spoiler trasero con 3era luz de freno tipo LED	•	•
Espejos exteriores al color de la carrocería	•	•
Espejos exteriores eléctricos	•	•
Espejos exteriores calefactables	•	•
Vidrios tintados	•	•
Parabrisas trasero con desempañante	•	•
Quemacocos eléctrico con sistema de seguridad	-	•
Manijas exteriores al color de la carrocería	•	-
Manijas exteriores cromadas	-	•
Molduras laterales con acabado cromado	-	•
<b>Características Interiores</b>		
Cabeceras ajustables	•	•
Consola central delantera con descansa brazos y porta vasos	•	•
Descansa brazos central trasero con portavasos	•	•
Faros con función de encendido / apagado automático	•	•
Limpiaparabrisas con sensor de lluvia	-	•
Espejo retrovisor interior día y noche	•	-
Espejo retrovisor interior electro-crómico	-	•
Aire acondicionado automático	•	•
Ventilas de aire acondicionado para asientos de 2da fila	•	•
Volante con ajuste altura y profundidad	•	•
Control crucero	•	•
Controles de audio al volante	•	•
Computadora de viaje	•	•
Cubierta de cajuela	•	•
Asiento trasero abatible 60/40	•	•
Cristales eléctricos	•	•
Ventana del conductor con apertura y cierre de un solo toque y sistema de seguridad	•	•
Ventana del pasajero con apertura y cierre de un solo toque y con sistema de seguridad	-	•
Asientos en tela	•	-
Asientos en piel	-	•
Asiento del conductor con ajuste eléctrico y soporte lumbar	-	•
Iluminación interior en cielo tipo LED	-	•
Manijas interiores cromadas	-	•
Volante forrado en piel	-	•
Palanca de cambios forrada en piel	-	•
Viseras con espejo de vanidad iluminados	•	•
Descansa brazos delantero forrado en piel	-	•
Tomas delanteras de corriente de 12V (2)	•	•
Freno de mano eléctrico	-	•
<b>Tecnología</b>		
Cargador inalámbrico de Smartphone	-	•
Paletas de cambio de velocidades en el volante	•	•
Modos de manejo	•	•
Alerta de Punto Ciego (BSW)	-	•
Alerta de tráfico Cruzado (RCTA)	-	•
Control crucero Inteligente (SCC)	-	•
Asistente de Mantenimiento de Carril (LKA)	-	•
Asistente de Colisión frontal ( FCA)	-	•
Alerta de Atención para el Conductor (DSW)	-	•
Cámara de visión trasera	•	•
Sensores de estacionamiento traseros	•	•
Llave inteligente	•	•
Botón de encendido de motor	•	•
Monitor de presión de llantas (TPMS)	•	•
<b>Información, Comunicación y Entretenimiento</b>		
Clúster de supervisión LCD de 4.2"	•	-
Clúster de supervisión LCD de 7" con tablero digital	-	•
Pantalla LCD táctil a color de 8"	•	•
Conectividad Android Auto <sup>®</sup> ™ y CarPlay <sup>®</sup> ™	•	•
Navegación	•	•
Audio con 4 bocinas y 2 tweeters	•	•
AUX, USB	•	•
Bluetooth	•	•
<b>Seguridad</b>		
Bolsas de aire frontales	•	•
Bolsas de aire laterales	•	•
Bolsas de aire de cortina	•	•
Bolsa de aire de rodilla (conductor)	•	•
ISOFIX	•	•
Cierre de seguros centralizados	•	•
Inmovilizador	•	•

## Colores del exterior / Color de la tapicería



Blanco



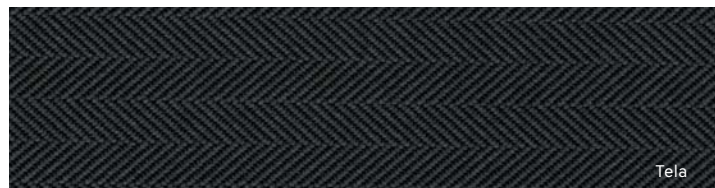
Gris



Azul



Negro



Negro

Color Exterior	Color Interior	GLS Premium	Limited
Blanco	Negro	•	•
Gris	Negro	•	•
Azul	Negro	•	•



- El contenido del presente folleto es estrictamente de uso informativo e ilustrativo, sin constituir en algún momento oferta alguna. Todos los elementos aquí mostrados son una referencia y podrían modificarse sin previo aviso.
- Algunos de los equipos ilustrados o descritos en este folleto pueden no ser suministrados como equipos estándares y podrían estar disponibles asumiendo un costo adicional.
- Hyundai Motor de México, S. de R.L. de C.V., se reserva el derecho de hacer cambios a la información contenida en este folleto en cualquier momento y sin previo aviso, en relación a los colores, características, equipamiento, materiales, especificaciones técnicas, apariencia, accesorios y otros referentes a los vehículos aquí mostrados, sin incurrir en ninguna obligación ni responsabilidad.
- Los colores mostrados pueden variar ligeramente de los colores reales por las limitaciones del proceso de impresión.
- Consulte a su distribuidor para obtener información más actualizada y disponibilidad sobre nuestros vehículos y accesorios.
- Los derechos sobre los diseños, imágenes, logos, fotografías y contenidos de este folleto son propiedad o licencia de Hyundai Motor Company.